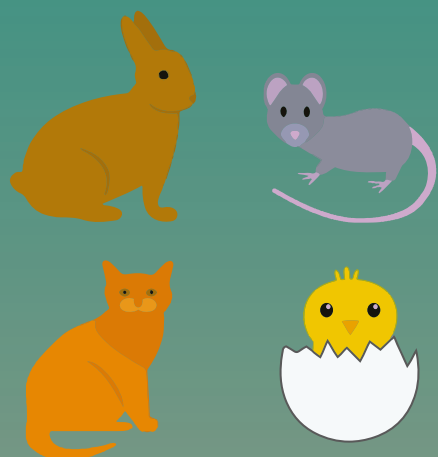


Le point sur l'expérimentation animale



**1,9 millions d'animaux
utilisés en France (chiffre 2017)**

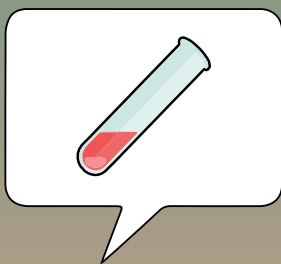
**70,8 % rongeurs
29,2 % chiens, chats, lapins,
primates, oiseaux, porcs, poissons**

Domaines d'utilisation



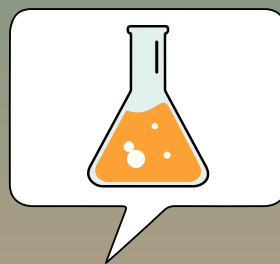
43 %

Recherche
fondamentale



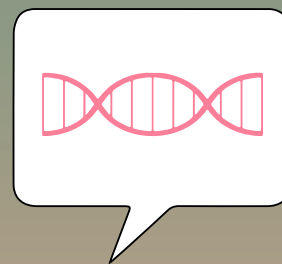
26 %

Recherche en
pathologie humaine
et vétérinaire



25 %

Production et contrôle
de qualité en médecine
humaine et vétérinaire



6 %

Essais toxicologiques
(incluant 2 % pour
la formation et
l'enseignement)

Source : ministère de la Recherche et de l'Innovation

Dysfonctionnements observés

80 % à 99 %

**Taux d'échec
thérapeutiques
lors du passage
de l'animal
à l'humain**

**30 000 décès prématurés
120 000 hospitalisations(*)**

**Dus aux effets
secondaires de
médicaments non
détectés sur
l'animal**

1,5 % (INERIS)

**Part estimée
des budgets
nationaux alloués
aux méthodes
de recherche
sans animaux**